

# Haben Sie Diabetes Typ 1?

Wollen Sie Ihre Blutzuckerkontrolle beim Sport verbessern?

Würden Sie gerne wissen, wie fit Sie derzeit sind?

Für unsere bezahlte Sport-Studie suchen wir junge Frauen  
zwischen 20 und 40 Jahren:

**Schwanger / nicht-schwanger mit Diabetes Typ 1**



*Maternal ExeRcise Timing to optimize postprandial glucose in women with Type 1 Diabetes*

MERIT1D ist ein Forschungsprojekt, das die Blutzuckerkontrolle verbessern und besonders in der Schwangerschaft die Blutzuckereinstellung erleichtern soll

## Ziele

- **Festzustellen**, wann Bewegung (vor oder nach dem Essen) besser geeignet ist, um den Blutzucker zu verbessern
- Den **Diabetes besser** zu **verstehen** und die Zuckereinstellung zu verbessern
- **Herausfinden**, wie der Blutzucker Ihre Plazenta und Ihr Baby beeinflusst (für Schwangere ☺)

## Ihre Vorteile

- Info zum aktuellen Gesundheitszustand
- **400 € für 4 Besuche / 800 € für 8 Besuche**
- Für Sie maßgeschneiderte Sportempfehlung
- Für Sie passende Blutzuckerempfehlungen
- Kleines "Startgeschenk" für Ihr Baby (bei Schwangeren)

## Wann, wie oft & wie lange?

### Für Schwangere (8 Besuche)

- 4 Besuche in Woche 16: Do + Mo + Mi + Fr
- 4 Besuche in Woche 35: Do + Mo + Mi + Fr

### Nicht-Schwangere Frauen (4 Besuche)

- 4 Besuche in einer Woche: Do + Mo + Mi + Fr

**Die Besuche sind von 12:30 – 15:30, also je ca. 3 Stunden (unter ärztlicher Aufsicht)**

## Wir betreuen Sie:

ÄrztInnen, (Sport-)physiologInnen und SportwissenschaftlerInnen, ErnährungsspezialistInnen/DiätologInnen

## Wo?



**TDZ Trainings- und Diagnostikzentrum  
USZ Rosenhain\***

Max-Mell-Allee 11,  
8010 Graz, Austria

\*Parkmöglichkeit vorhanden, Buslinie 58 50m weg

## Unterstützung und Partner:

KARL-FRANZENS-UNIVERSITÄT GRAZ  
UNIVERSITY OF GRAZ



Das Land  
Steiermark



# Was wollen wir messen?

**Wichtig: Sie gehen KEIN Risiko für Ihr Baby ein!**

Die Blutabnahmen werden von einem erfahrenen Arzt durchgeführt, der Sie mit dem weiteren Expertenteam während des Gehtests überwacht. Das Studiendesign wurde von der Ethikkommission der MedUni geprüft und freigegeben.

Blutzuckermessung  
(verblindet und kontinuierlich)



Sport & Ernährungstest



Energieverbrauch  
in Ruhe ("REE")



Blutabnahme



Körperliche  
Leistungsfähigkeit



Körperliche Aktivität



Fragebögen

- Klinische Daten
- Ernährungs- und Schlafgewohnheiten

Blutdruckmessung



Notizen/Aufzeichnung

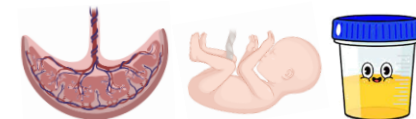
- Sport, körp. Aktivität
- Kohlenhydratverzehr
- Blutzuckermessung

Körperzusammensetzung  
& Anthropometrie



**Freiwillig möglich**

- Plazentaspende
- Nabelschnurstückchen
- Urin



Wollen Sie an der Studie teilnehmen?  
Haben Sie noch Fragen dazu?



Sprechen Sie einfach darüber mit Ihrem Internisten /  
Ihrer Diabetologin oder direkt mit uns

Gerne sind wir per Mail für Sie da! [merit1dstudy@gmail.com](mailto:merit1dstudy@gmail.com)

Gerne beantworten wir Ihre Fragen auch am Phon:

Dr. med. univ. Julian Wenninger (Studienarzt)	0677 637 06644
Hr. Andi Gjergji, B.Sc (Studentische Mitarbeit, Telefon/Whatsapp 09:00-17:00 h)	0699-180-17380
Dr. Pedro Acosta Manzano (Principal Investigator; Kontakt in Englisch)	0677 647 29220
Univ.-Prof. Dr. Mireille NM van Poppel (Principal & Responsible Investigator)	0316-380- 2335